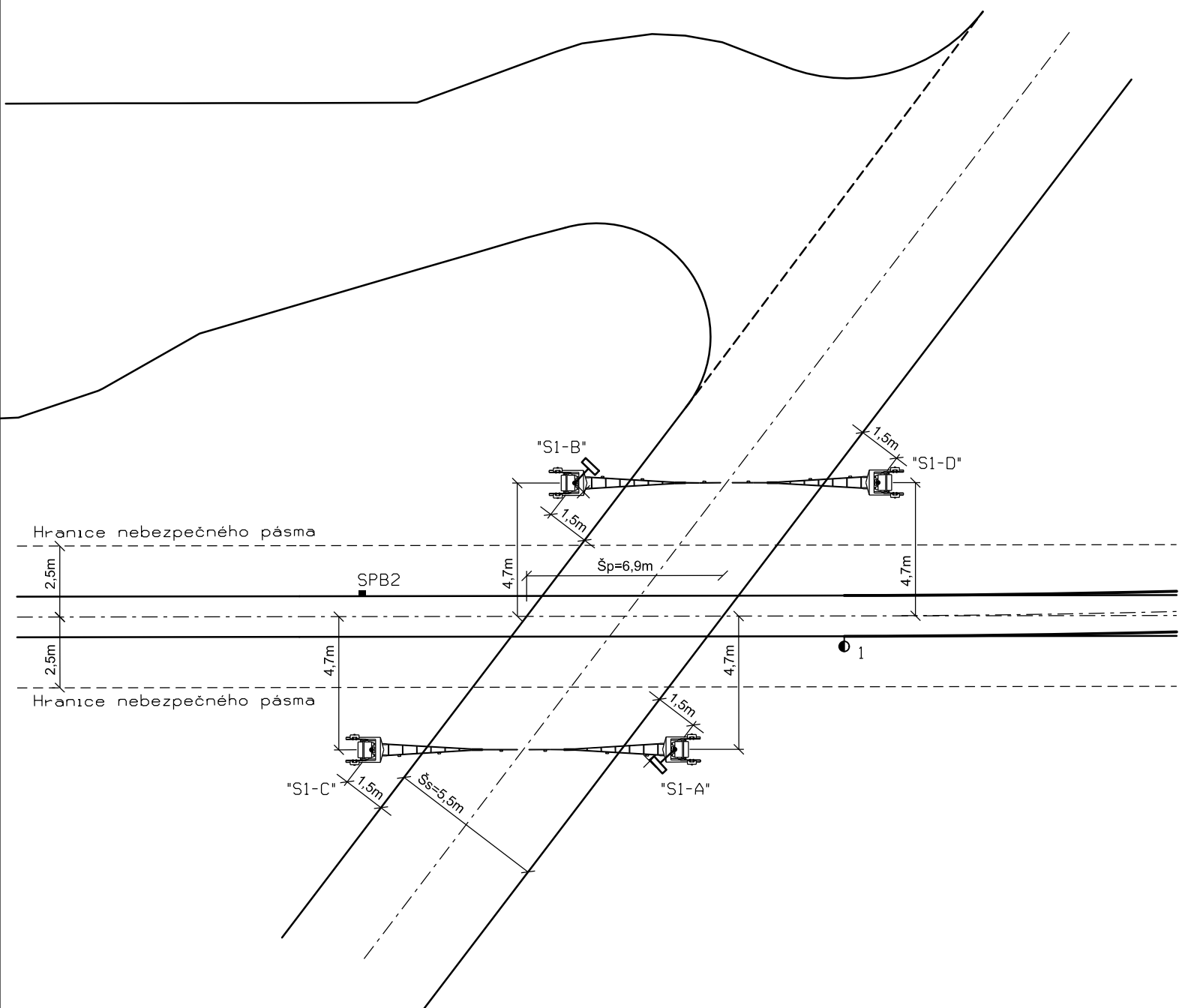


← Nymburk

Mladá Boleslav →



Přejezd P2789 (km 6,461)

- Komunikace

Úhel křížení

Typ zabezpečení

Umístění vnitřní výstroje

Délka závorových břevien

×
- : silnice II. třídy

: 127° - přejezd s tupým úhlem křížení

: PZS 3ZBI

: SÚ STRAKY

: S1-A: 5,0m
: S1-B: 5,0m
: S1-C: 5,0m
: S1-D: 5,0m

: poloha stávajícího dopr. značení



EVROPSKÁ UNIE
Evropské strukturální a investiční fondy
Operační program Doprava

Ministerstvo dopravy
Státní fond dopravní
infrastruktury



VÝŠKOVÝ SYSTÉM Bpv

SOUŘADNICOVÝ SYSTÉM S-JTSK

Číslo změny:	Obsah změny:	Datum změny:
01	-	-
02	-	-
03	-	-

Objednatel:



Správa železniční dopravní cesty, státní organizace
Dlážděná 1003/7, 110 00 Praha 1

Stavební správa západ
Sokolovská 278/1955, 190 00 Praha 9

Generální projektant:



SUDOP PRAHA a.s.
Olšanská 1a, 130 80 Praha 3
tel.: +420 267 094 111
fax: +420 224 230 316
e-mail: praha@sudop.cz

Hlavní inženýr projektu:

ING. JAN BONEV

Garant profese:

JIŘÍ DUCHOSLAV

Středisko:

ELEKTROTECHNIKY, TRAKCE, SDĚLOVACÍ A ZABEZPEČOVACÍ TECHNIKY

Vedoucí střediska:

ING. MARTIN RAIBR

Odpovědný projektant SO, IO, PS:

JAN DUCHOSLAV

Vypracoval:

JAN DUCHOSLAV

Kontroloval:

JIŘÍ DUCHOSLAV

Název akce:

ZVÝŠENÍ KAPACITY TRATI
NYMBURK – MLADÁ BOLESLAV, 2. STAVBA

Část:

ŽELEZNIČNÍ ZABEZPEČOVACÍ ZAŘÍZENÍ
PS 09-01-01 VÝHYBNA STRAKY, SZZ

Název přílohy:

SITUAČNÍ NÁČRTEK PŘEJEZDU P2789 v km 6,461

Číslo smlouvy:

15 507 201

Projektový stupeň:

PROJEKT

Datum:

08/2016

Číslo části:

D.1.1.1

Měřítko:

1 : 200

Počet formátů:

2 x A4

Číslo přílohy:

0211